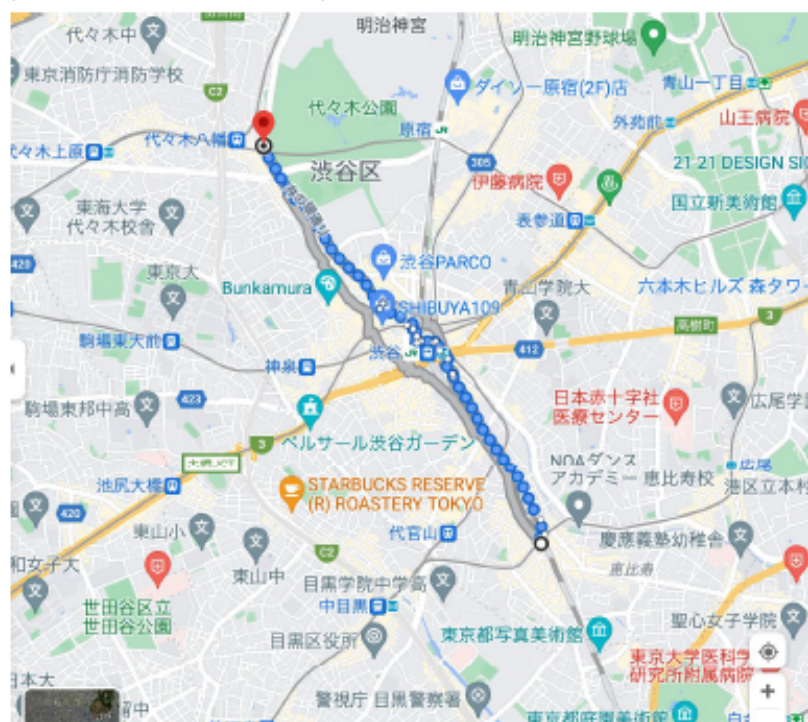


## 東京②-6 The Tokyo Toilet Tour

### 3. The Tokyo Toilet Tour

項目	内容	説明
ツアー名	The Tokyo Toilet Tour	渋谷区の Sustainable Toilets を紹介
対象・目的	◎渋谷の新たな発見 おもてなしトイレ ◎持続可能な観光(SDGs)	安全な水とトイレ
参加条件	・レベル 2 ・ウォーキング 5km 程度可能なレベル	
ツアーの出発地 交通機関	JR 恵比寿駅西口 みどりの窓口前  恵比寿駅から 自転車利用もありか。検討中。 ドコモシェアバイク(30分 165円)	
ツアーコースの概略	Walking で渋谷の新たな発見。 ・渋谷区のトイレが生まれ変わった。 ・クリエイターは建築家、インテリアデザイナーのトイレ ・SDG の目標 観光、安全なトイレ ・日本のトイレはどこかが違う。	・恵比寿駅西口公衆トイレ (佐藤可士和) ・恵比寿公園トイレ(片山正通) ・東三丁目公衆トイレ(田村 奈穂) ・神宮通公園トイレ(安藤忠雄) ・代々木深町小公園トイレ (坂茂) ・はるのおがわコミュニティパーク トイレ(坂茂)
交通費	電車を使ったとしても JR 恵比寿—JR 渋谷まで 140 円 原宿—代々木公園駅 170 円  恵比寿駅から 自転車利用もあり。 ドコモシェアバイク(30分 165円) 登録必要。	徒歩でも可能な行程ですが 5-6km 歩くので慣れていない場合は電車利用。
入館料	なし	なし
オプションツアー	・渋谷	・渋谷スクランブル交差点 ・原宿、渋谷ショッピング、グルメお手伝いします ・Shibuya Sky <a href="https://www.shibuya-scramble-">https://www.shibuya-scramble-</a>

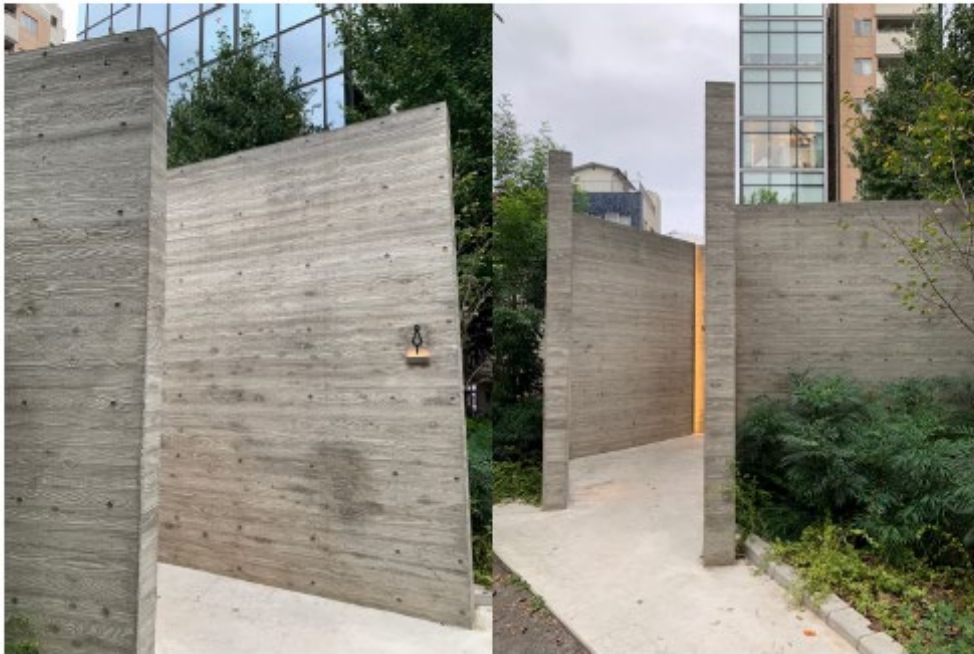
		<a href="https://square.com/sky/">square.com/sky/</a>
希望ツアー料金	8,800 円	
最小催行人数	2 名	
希望ガイド料	10,000 円	
協力者の募集の有無	あり	
TJT への希望	<ul style="list-style-type: none"> <li>・ツアーづくりの助言</li> <li>・プロモーション用の動画の制作</li> </ul>	





### スケルトントイレ

この人は中に入っているがまだスケルトン。この後、トイレはどうなるのか？



### 恵比寿公園トイレ

児童の遊び場となっている。

日本の子どもたちの日常生活もガイドします。

## 東京②-7

### 南青山お洒落な和洋ファッションブティックと美術館町歩き

#### 2 募集様式

項目	内 容	説 明
ツアー名	南青山お洒落な和洋ファッションブティックと美術館町歩き	山本コージ、イッセイミヤケに代表される日本の最先端プレタポルテファッションの探求と、美的センスを磨く美術館見学や近代建築美に触れる。
対象・目的	アドベンチャーツーリズム 文化教養体験ツーリズム	<ul style="list-style-type: none"> <li>・東京のピバリーヒルズと称される地区の最新のファッションや日本の着物文化を体験</li> <li>・根津美術館、岡本太郎美術館、近代建築ビル訪問で美的センスを高揚する</li> <li>・日本茶焙煎と試飲を経験し日本文化と薫りに触れる。</li> </ul>
参加条件	きちんとした服装と歩きやすい靴	最先端のファッションブティックにそぐわない服装は NG
ツアーの出発地 交通機関	12:00 JR/井の頭線渋谷駅集合 銀座線で表参道駅へ	岡本太郎「明日の神話」作品前
ツアーコースの概略	表参道駅 → みゆき通り → 広いパティオがあるおしゃれな Restaurant/Café で昼食 → 裏通りのブティック → みゆき通りのメジャーブティック/ブランドショップを見学 → 裏通りに入り、パイナップルケーキで有名な「Sunny Hills」（隈研吾設計）の見学とケーキ購入 → みゆき通りに戻りシガーレで有名な Yoku Moku で afternoon tea(open air の中庭で有名) → 美術館通りに出て和服の販売着付けで有名な東三季訪問 → 根津美術館見学（建物は隈研吾設	<p>昼食は"Crisscross"を予定。本格的料理（洋食）を希望されるお客様には"Etruschi"を推薦。</p> <p>みゆき通り界隈で訪問するブティックは：</p> <ol style="list-style-type: none"> <li>1) Undercover</li> <li>2) Issei Miyake</li> <li>3) COME des GARCONS</li> <li>4) Prada Boutique</li> <li>5) Yohji Yamamoto</li> </ol> <p>昼食、afternoon tea、お土産等は</p>

	計) → Blue Note Tokyo → 岡本太郎記念館 → 骨董通り → 高級藍染めジーンズで有名な「Bodou R」 → Sou Sou (和洋折衷ファッション小物) → 青山通り → 櫻井焙茶研究所 (日本茶の焙煎と試飲) → 表参道駅で解散。	各自負担。 櫻井焙茶での日本茶試飲は各自負担。各種日本茶の購入も可能。
交通費	渋谷→表参道 ¥170/人	ツアー代金に込み
入館料	根津美術館 ¥1,100/人	今はネットでの事前予約のみ
オプションツアー	岡本太郎記念館 ¥620/人	
希望ツアー料金	¥10,000 (交通費と根津美術館込み)	
最小催行人数	2	
希望ガイド料	¥10,000 (お客様1名追加ごとに¥2,000追加)	
協力者の募集の有無	無	
TJT への希望	・ツアーづくりの助言 ・プロモーション用の動画制作	

集合場所	Crisscross	Undercover
		
COME de GARCONS	Prada Boutique Aoyama	Sunny Hills
		

Yoku Moku



東三季



根津美術館



Blue Note Minami Aoyama



岡本太郎記念館



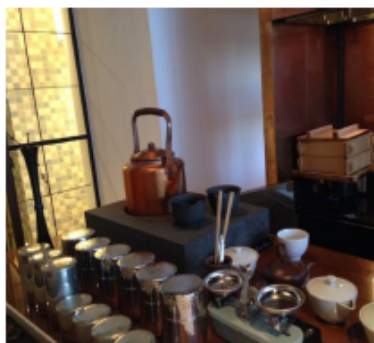
Bodou R



Sou Sou



櫻井焙茶研究所

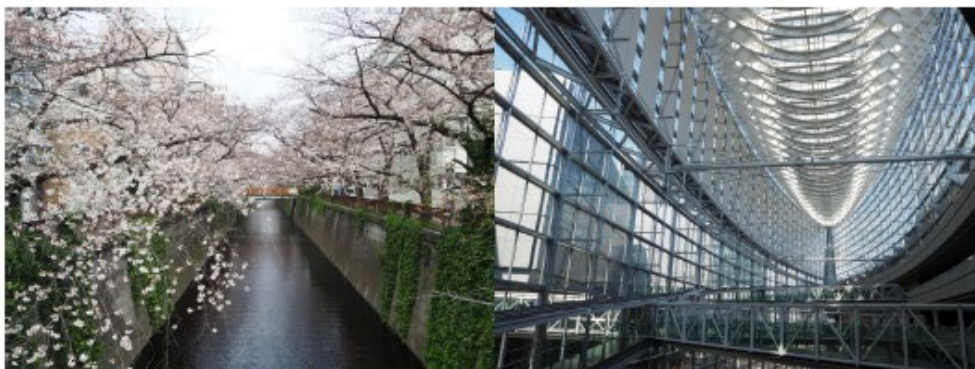


項目	内 容	説 明
ツアー名	都内フォトスポット巡りツアー	・都内でテーマを決めて写真を撮影することを目的としたツアー（例：春は桜、秋は紅葉、通年で建築物を撮る、など）
対象・目的	・写真愛好家 ・インスタグラムのユーザー	・都内のフォトスポットを訪問 ・インスタにユーザーが写真をアップする
参加条件	・カメラ、スマホを持参する （機種は問わない）	・撮影技術は問わない
ツアーの出発地 交通機関	・ホテルピックアップ ・公共交通機関	・基本的に地下鉄などの公共交通機関を使うが、富裕層はプライベートカー
ツアーコースの概略	<桜>目黒川→六本木櫻坂→日比谷公園 <紅葉>目黒自然教育園→外苑前→日比谷公園 <建築物>国立新美術館→銀座奥野ビル→東京フォーラム→三菱一号館→東京駅	桜：定番の目黒川沿い、人が少なくゆっくり桜を見られる六本木櫻坂、都心の日比谷公園で撮影を楽しむ。 紅葉：都心の隠れた紅葉スポットの目黒自然教育園を皮切りに、外苑前のイチョウ並木、都心のビルと紅葉のコントラストが良い日比谷公園を訪問。 建築：国立新美術館は波打つような緑のガラスの外観が印象的な現代建築。有楽町の東京国際フォーラムは入り組んだ鉄骨がまるで宇宙船の中にいるような錯覚を覚え、三菱一号館は渋いレンガづくりの建物で、いずれも素晴らしい写真が撮影できる。
交通費	地下鉄利用で 700 円前後	
入館料	自然教育園は 320 円（65 歳以上は無料）	
オプションツアー	なし	
希望ツアー料金	15,000 円	

最小催行人数	2人	
希望ガイド料	6,500円	
協力者の募集の有無	募集する	・フォトスポットの検討、吟味、新たなスポットの提案等
TJT への希望	<ul style="list-style-type: none"> <li>・撮った写真を投稿できる</li> <li>・TJT の特別サイトの設定</li> <li>・講師を養成する研修</li> <li>・プロモーション動画の制作</li> </ul>	

<桜> 目黒川

<建築> 東京フォーラム



<紅葉> 外苑前 銀杏並木





## 歌舞伎鑑賞と日本食・日本茶体験ツアー

項目	内 容	説 明
ツアー名	歌舞伎鑑賞と歌舞伎空間体験及び 日本食か日本茶体験ツアー  (歌舞伎座・寿月堂・屋上庭園・ 歌舞伎座ギャラリー・4階回廊)	歌舞伎鑑賞(3階B席) 寿月堂歌舞伎座店にて日本食 軽食か日本茶喫茶を楽しむ 歌舞伎座ギャラリー・4階回廊・ 屋上庭園で空間体験を楽しむ
対象・目的	文化体験ツアー	歌舞伎文化体験と日本食・日 本茶文化体験
参加条件	4歳以上	歌舞伎鑑賞が大人しくできる
ツアーの出発地 交通機関	歌舞伎座前集合 各自で歌舞伎座前まで自由	着付けオプション参加者は ガイドが歌舞伎座まで案内
ツアーコースの概略	○歌舞伎座前 集合  ○歌舞伎鑑賞(1～3部いずれか) 3階B席  ○歌舞伎座タワー5階 寿月堂にて 日本食軽食か日本茶体験  ○歌舞伎座ギャラリーにて いろんな歌舞伎体験を楽しむ  ○屋上庭園で日本庭園を愉しんだ	○歌舞伎座(1部11時・2部午 後2時半・3部午後6時開始 のいずれかの演目を鑑賞) 幕間を含めて約3時間  ○寿月堂(隈研吾さん設計によ る3000本の竹に囲まれた和テ イストの店)で日本食軽食(抹茶 そば・鯛茶漬け・俵結び等)か 日本茶セット(煎茶セット・抹茶 セット・ほうじ茶セット・冷茶セッ ト等)を楽しむ

	り、4階回廊で歌舞伎展示を見る自由時間	○歌舞伎座ギャラリーで 馬・船・籠を体験したり、花魁の衣装や小道具をみたり、花道で傾き者になり切る ○屋上庭園で日本庭園を愉しんだり、4階回廊で歌舞伎展示を見る自由時間 飲食・空間体験含め1時間半
交通費	なし	
鑑賞料金・飲食料・入館料	歌舞伎鑑賞料金 3,000 円(3 階B席) 3 階 A 席は 5,000 円 飲食料 1,500 円(税込み) 歌舞伎座ギャラリー入館料 (現在休館中 一部無料開放 開館時 オプション 500 円)	歌舞伎演目により売り切れが生じる。売り出しは前月 14 日から。前々日までに予約可能か否か人数確定が必要。3 階A席は 2,000 円増しで予約可能な時も有り 寿月堂の日本食は数量が限定している為、前日までに予約が必要。
オプションツアー	浴衣あるいは着物着付け  歌舞伎座ギャラリー入館	TJT にて着付けし、ガイドが歌舞伎座へ案内 歌舞伎座ギャラリーは歌舞伎鑑賞券提示で 600 円から 100 引
希望ツアー料金	10,000 円(3 階B席 基本)	手頃な切の良い料金設定
最小催行人数	2 名	
希望ガイド料	7,000 円	2 名だと鑑賞料金・飲食料でガイドの分まで含めるとガイド料は 6,500 円になる。3 名だと 12,000 円、4 名だと 17,000 円が収入となりプールして、一律ガイド料支払いが望ましい。着付けガイド料は別途。
協力者の募集の有無	募集・有	
TJT への希望	ツアー作りの助言 プロモーション動画の作成 ガイド料金のプール化により均一払い 浴衣や着物着付け会場と衣服提供	



# 吉例 顔鬼大 須藤 佐



令和3年  
11月1日(月)初日  
↓  
26日(金)  
千秋楽  
(休演)18日(土)

第一部  
午前11時開演

神の鳥  
中口一夫 演出  
比佐美穂 作・演出  
新田十郎 演出  
井伊大老  
手塚テケ 井伊家下屋敷  
中田正徳 演出

第二部  
午後2時30分開演

二連獅子  
上坂規雄 澤五郎七河 望道吾 狂言  
同作 演出  
二寿曾我对面  
同作 演出

第三部  
午後6時開演

花競忠臣顔見勢  
演劇集団 博品  
石川和久 演出  
市川團藏 演出  
尾上松緑 演出  
片岡愛之助 演出  
市川隼之助 演出  
松本幸四郎 演出  
中村時藏 演出  
市川左衛門 演出  
松本白鶴 演出  
尾上菊五郎 演出  
中村歌六 演出  
市川團藏 演出  
河原崎権十郎 演出  
市川門之助 演出  
市川高麗蔵 演出  
坂東秀調 演出  
中村又五郎 演出  
中村東蔵 演出

坂東三津五郎  
坂東巳之助  
市川團藏  
市川左衛門  
市川高麗蔵  
河原崎権十郎  
市川門之助  
市川歌六  
尾上松緑  
尾上菊五郎

製作 松竹



10月14日(土)10:00より 電話予約・Web受付開始  
1等席 15,000円  
2等席 11,000円  
3階A席 5,000円  
3階B席 3,000円  
1階様敷席 16,000円  
※1階様敷席は、10月14日(土)のみ受付となります。

須藤 佐  
〒104-8381 東京都中央区豊洲4-12-15  
東京・小田急線 豊洲駅 徒歩約13分 出口  
東横線 豊洲駅 徒歩約15分  
劇場公式サイト「歌舞伎座」  
http://www.kabuki-za.jp  
劇場ホームページ http://www.abokoku.co.jp

チケット・ホシ松竹 (19:00~19:30)  
0570-000-489 または 03-6745-0888  
チケットWeb松竹 (24時間受付、営業時間10:00~6:00)  
チケットWeb松竹 (24時間受付、営業時間10:00~17:00)  
チケットWeb松竹