

## 東京①-7

### 東京の懐かしい下町風情、猫とB級グルメを楽しむ谷中の旅

項目	内 容	説 明
ツアー名	東京の懐かしい下町風情、猫とB級グルメを楽しむ谷中の旅	懐かしい東京の下町風情が残る谷中銀座、よみせ通り、へび道を通りながら、B級グルメを食べ歩き。また途中で猫を何匹見つけられるか競う。谷中で有名な谷中霊園、朝倉彫塑館、指人形笑吉、いせ辰総本店、谷中ピアホール、SCAI The Bathhouse、下町風俗資料館別館、かやば珈琲、築地塀に立ち寄り。
対象・目的	アドベンチャーツーリズム 文化教養体験ツーリズム	<ul style="list-style-type: none"> <li>・谷中は寺町とも呼ばれる多数のお寺に囲まれ、古い東京の下町風情を色濃く残している。</li> <li>・日本人に残された人情に触れて、食や生活の異文化体験を通して日本をより楽しんでもらえる機会を提供する。</li> <li>・日本茶の試飲、日本の soul foods、地ビールといったものにも楽しんで頂く。</li> </ul>
参加条件	歩きやすい服装と靴	全行程を徒歩で回れる人。
ツアーの出発地 交通機関	JR 日暮里駅北口改札口集合。 日暮里駅からは全行程徒歩	現地集合、現地解散です。 (集合時間は 10:00~13:00 のいずれか)。
ツアーコースの概略	JR 日暮里駅を出て下記の工程で進む： 1) 谷中銀座：松野屋（手作り日用品） → 夕やけ段々 → 竹工芸 翠屋 → やきや（イカ焼き） → 後藤の館 → 邪悪なハンコ屋 → 布風船（猫雑貨） → 谷中しっぽや（焼ドーナツ） → 肉のすずき（メ	昼食が必要な場合は、“CIBI Tokyo”、“Bistro Sincerite”（へび道にあるフレンチ）あるいは谷中ピアホール”を推薦。 甘党には、谷中銀座の”和栗や”の和風モンブランを推薦。

	<p>ンチカツ) → 金吉園 (日本茶) → 和栗や (栗菓子) → 越後屋 (酒屋)</p> <p>2) よみせ通り: The Ethnorth Gallery (エスニックと和風の折衷デザイン工房) → すずらん通り (小さなゴールデン街のような小道) → 三陽食品 (とろてん) → CIBI Tokyo (オーストラリア発の Café と日用品) 等、 3) 指人形笑吉、4) いせ辰総本店、5) へび道、6) ひまらや杉、7) かやば珈琲、8) 下町風俗資料展示館、9) 谷中ピアホール、10) Scai The Bathhouse、11) 谷中霊園、12) 観音寺 (築地塀)、13) 朝倉彫塑館、14) 日暮里駅に戻り解散</p>	<p>暑い日は、谷中銀座近くの“ひみつ堂”のかき氷を推薦。</p> <p>昼食、ドリンク、食べ歩き、お土産等は各自負担。</p>
交通費	不要 (日暮里駅集合・解散の場合)	
入館料	指人形小笑吉 ¥600 (人形芝居観覧の場合)。	希望者のみ各自支払い
オプションツアー	根津神社参拝、根津のたい焼き 朝倉彫塑館入館 SCAI The Bathhouse (事前予約制)	約1時間 入館料 ¥500 入場料は無料
希望ツアー料金	¥10,000	
最小催行人数	2	
希望ガイド料	¥10,000 (お客様1名追加ごとに¥2,000追加)	
協力者の募集の有無	無	
TJT への希望	<ul style="list-style-type: none"> <li>・ツアーづくりの助言</li> <li>・プロモーション用の動画制作</li> </ul>	



谷中銀座



竹工房翠屋



布風船



肉のすずき



しっぽや



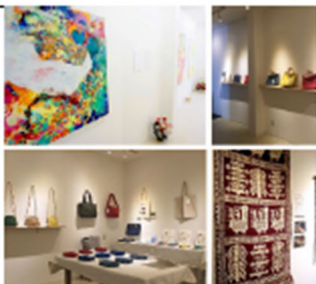
和栗や



金吉園



The Ethnorth Gallery



すずらん通り



三陽食品



CIBI Tokyo



指人形笑吉



<p>へび道</p> 	<p>ヒマラヤ杉</p> 	<p>かやば珈琲</p> 
<p>下町風俗資料館</p> 	<p>築地塀</p> 	<p>朝倉彫塑館</p> 

